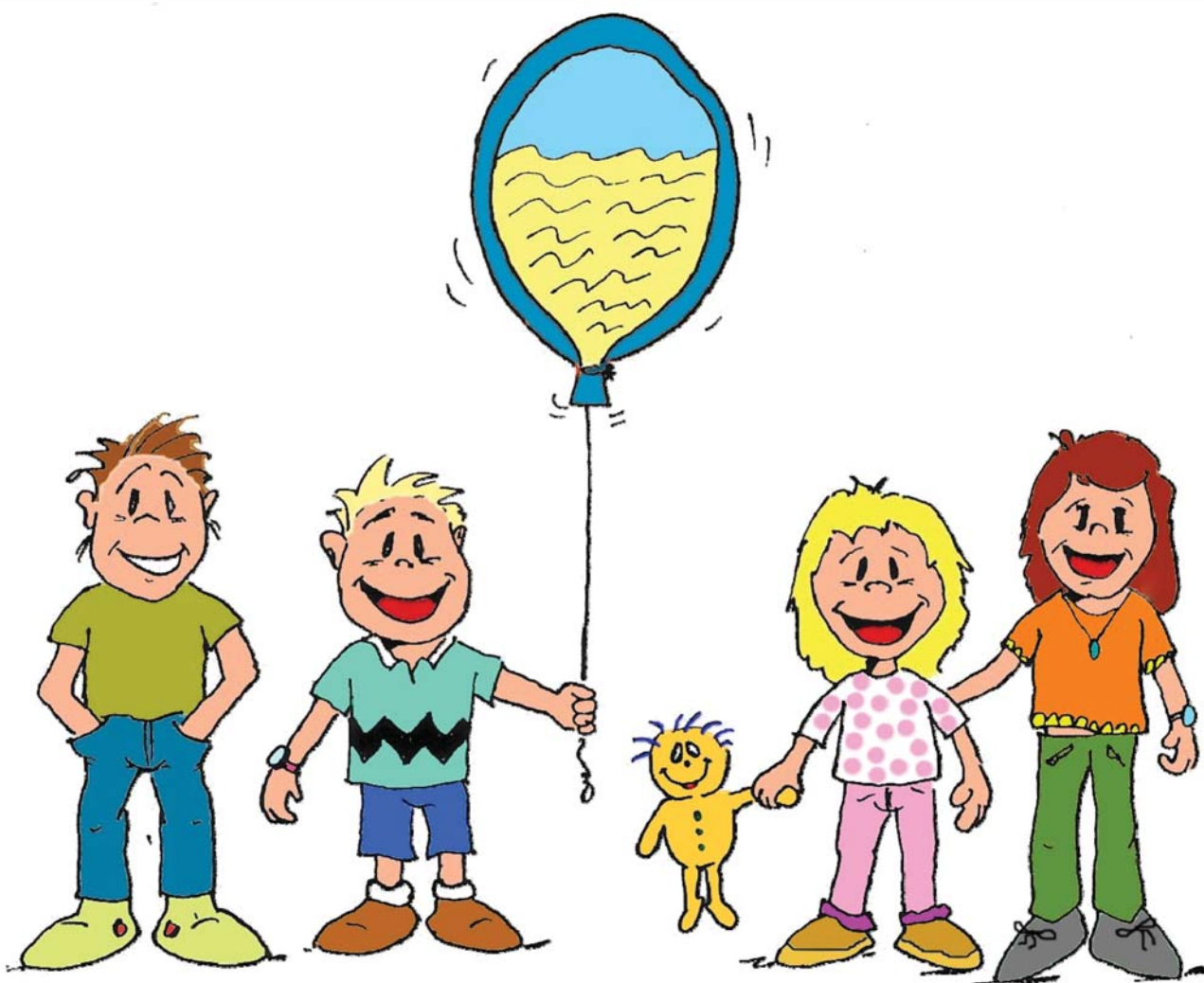


Spurenbuch



Inhaltsverzeichnis

1. Schulungseinheit: Inspektor Uri stellt sich vor	3
2. Schulungseinheit: Inspektor Uri ermittelt	37
3. Schulungseinheit: Inspektor Uri deckt auf	61
4. Schulungseinheit: Inspektor Uri weiß, wie es geht	91
5. Schulungseinheit: Inspektor Uri ganz entspannt	107
6. Schulungseinheit: Inspektor Uri löst seinen ersten Fall!	135
7. Selbstbeobachtungstagebücher	157



Spurenbuch

Schulungseinheit 01



1. Schulungseinheit: Inspektor Uri stellt sich vor

1. Schulungseinheit - Arbeitsblatt K1.W4	5
Kennen lernen - Arbeitsblatt K1.1a	7
Kennen lernen - Arbeitsblatt K1.1b	9
Kennen lernen - Arbeitsblatt K1.1c	11
Kennen lernen - Arbeitsblatt K1.1d	13
Einführung Wahrnehmungstraining für die Blase - Arbeitsblatt K1.W5	15
Einführung in das Spurenbuch - Arbeitsblatt K1.5	19
Einführung in die 3 W's - Arbeitsblatt K1.6	21
Gruppenvertrag - Arbeitsblatt K1.7	23
Problem- und Zieldefinition - Arbeitsblatt K1.8a	25
Problem- und Zieldefinition - Arbeitsblatt K1.8b	27
Problem- und Zieldefinition - Arbeitsblatt K1.8c	29
Aufgaben für das Spurenbuch - Arbeitsblatt K1.W6	31

1. Schulungseinheit - Arbeitsblatt K1.W4

Inspektor Uri stellt sich vor



Kennen lernen - Arbeitsblatt K1.1a

Mein Name ist: _____

Ich bin _____ Jahre alt.

So sehe ich aus:

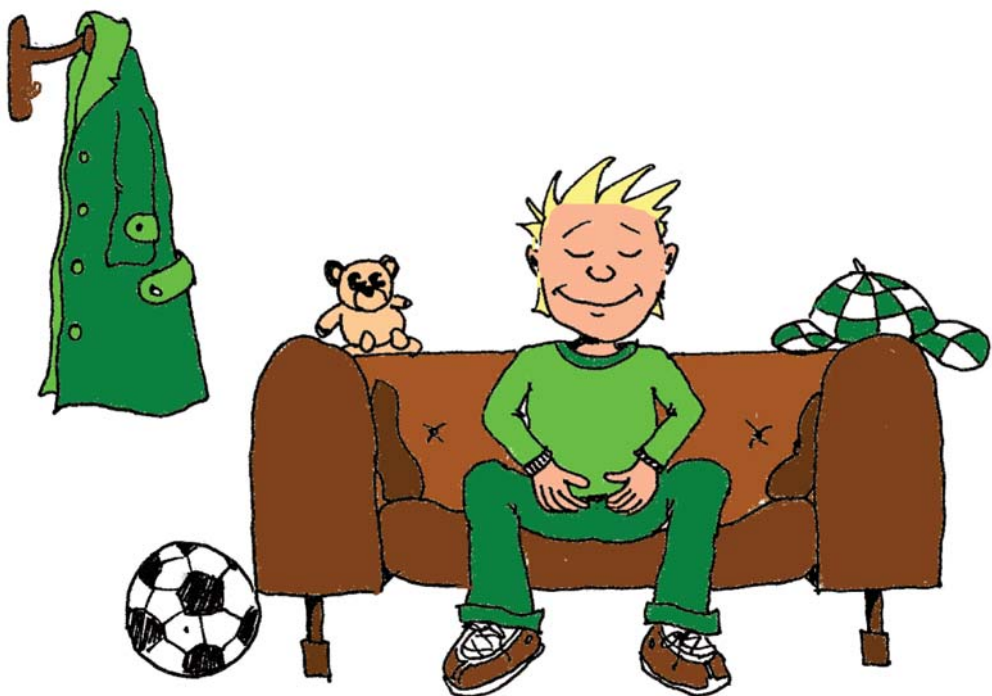


(Hier ist Platz für ein Foto von dir)

Kennen lernen - Arbeitsblatt K1.1b

Inspektor Uris Junior-Inspektor:

Name:



Kennen lernen - Arbeitsblatt K1.1c



Name: _____

Spitzname: _____

Alter: _____

Größe: _____

Hobbys: _____

Das mag ich: _____

Das kann ich gut: _____

Mein größter Wunsch: _____

Kennen lernen - Arbeitsblatt K1.1d

Das bin ich:

Mein Name ist: _____

Ich bin _____ Jahre alt

Meine Hobbys sind: _____

In der Schule mache
ich am liebsten: _____

Mein Lieblingstier ist: _____

Ich esse am liebsten: _____

Meine Lieblingsfarbe ist: _____

Was ich gar nicht mag: _____

Auf was ich mich freue: _____

Einführung Wahrnehmungstraining für die Blase - Arbeitsblatt K1.W5

Übung zur Wahrnehmung der Blase

So lerne ich zu spüren, wenn meine Blase voll ist

Ich mache es mir bequem auf einem Sessel und lehne mich an.

Ich lege meine warmen Hände auf die Blase und schließe die Augen.

In Gedanken gehe ich zu meiner Blase, dort wo die warmen Hände liegen, und versuche einzuschätzen, wie voll die Blase ist.

Danach gehe ich zur Toilette und überprüfe, ob meine Einschätzung richtig war.

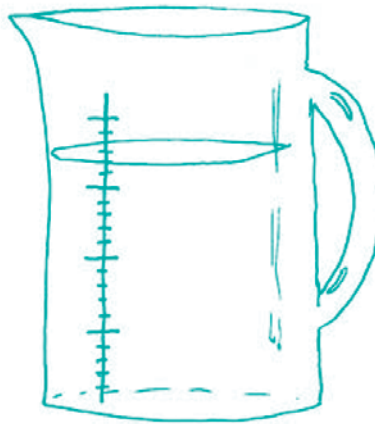
Mache diese Übung 2-3 x am Tag.



Einführung Wahrnehmungstraining für die Blase - Arbeitsblatt K1.W5

Wahrnehmungstraining für die Blase 1

Wenn meine Blase ganz gefüllt ist, sind darinml



Was spürst du? Wie voll ist sie jetzt?

